

**V EUROPEJSKI  
TYDZIEŃ SZCZEPIEŃ**  
24 kwietnia – 1 maja 2010 r.



# Czy różyczka wrodzona może jeszcze stanowić problem w Polsce?

Paweł Stefanoff  
Zakład Epidemiologii  
NIZP-PZH



# Podstawowe fakty

- Różyczka przebiega łagodnie u większości dzieci
- Zakażenie wirusem różyczki kobiety w pierwszym trymestrze ciąży może jednak prowadzić do zakażenia płodu, czego efektem mogą być:
  - poronienie;
  - wystąpienie bardzo poważnych uszkodzeń płodu.

# Zespół Różyczki Wrodzonej – fakty

- Prawdopodobieństwo zakażenia płodu w zależności od tygodnia ciąży:
  - Tydzień 1 - 10: 90%
  - Tydzień 11 - 12: 33%
  - Tydzień 13 - 14: 11%
  - Tydzień 15 - 16: 24%
  - Tydzień  $\geq 17$ : 0%
- Rodzaj uszkodzeń w zależności od tygodnia ciąży, w którym nastąpiło zakażenie



# Zespół Różyczki Wrodzonej - fakty

## Poważne uszkodzenia płodu:

- Głuchota
- Wady serca (przetrwwały przewód tętniczy, zwężenie tętnicy płucnej)
- Zaćma lub zapalenie siatkówki
- Małogłowie
- Upośledzony rozwój psychoruchowy
- Nedorozwój kości
- Uszkodzenie wątroby oraz śledziony



# Różyczka wrodzona przyczyną ogromnych kosztów społecznych

- Oszacowano koszty będące następstwem dużej epidemii różyczki w Stanach Zjednoczonych w latach 1964-1965 na 840 milionów USD.
- W 2006 oszacowano koszty leczenia / rehabilitacji jednego przypadku zespołu różyczki wrodzonej na \$200,000.

\*dzięki uprzejmości Dr. Louis Cooper, NY



## Przebieg choroby od 1 do 40 r.ż.

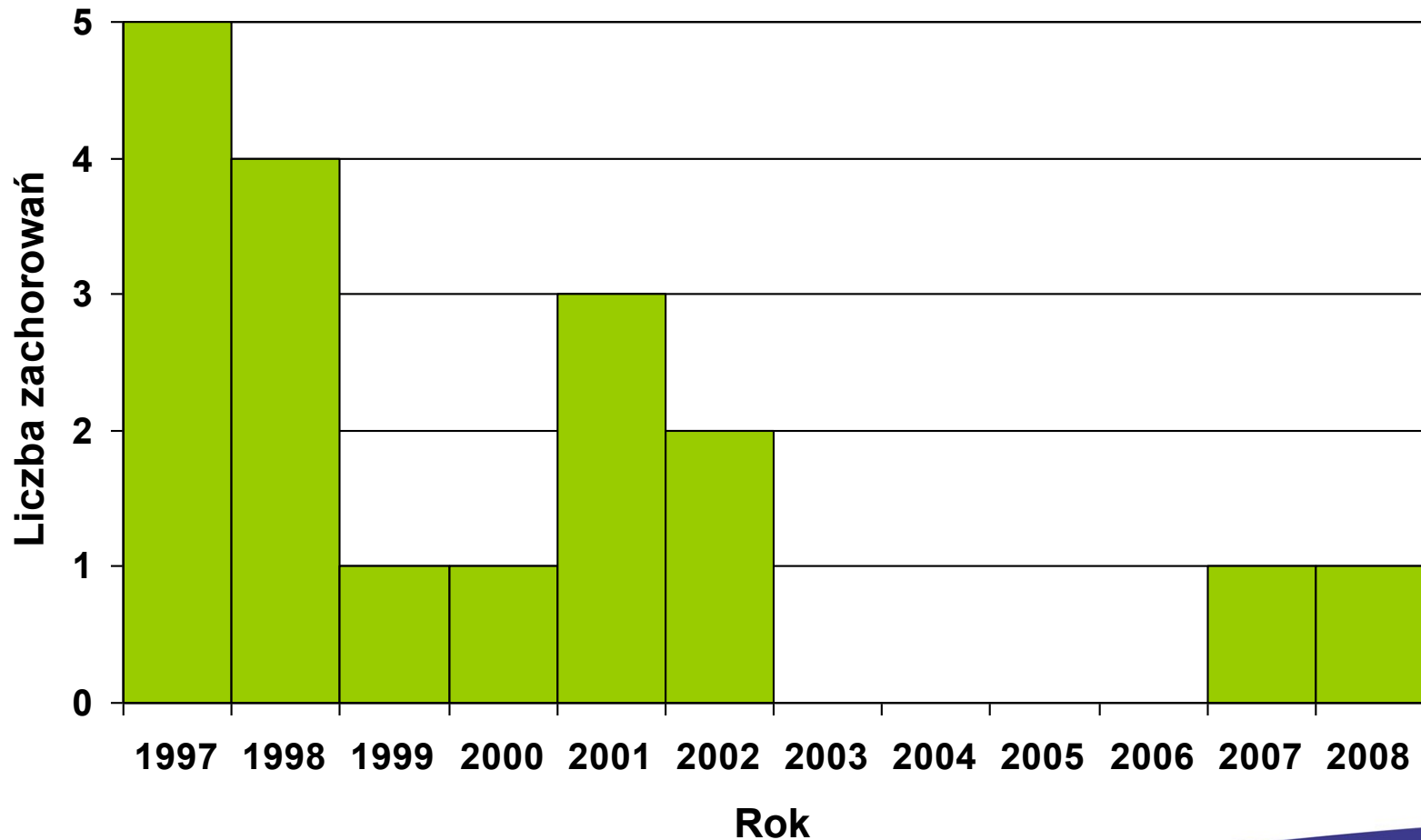
1966

1970

2005



# Występowanie zespołu różyczki wrodzonej w Polsce, 1997-2008



# Pozostają jednak pytania!

- Czy ginekolodzy badają w kierunku różyczki przypadki poronienia z niewyjaśnionych przyczyn?
- Czy okuliści i laryngolodzy badają w kierunku różyczki dzieci z wadami wrodzonymi?



# Ocena aktualnej sytuacji

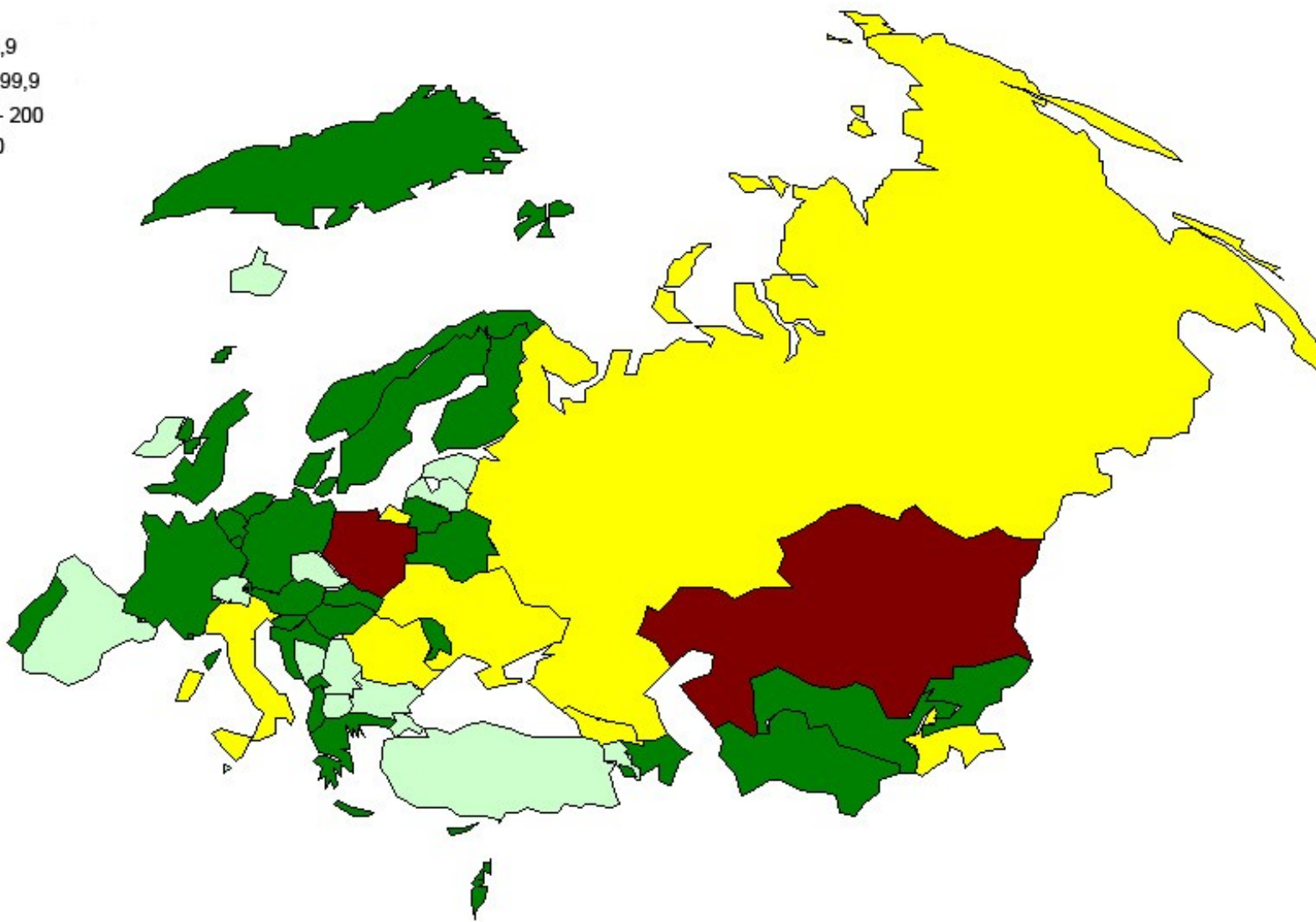
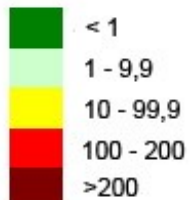
- W 2009 r. dwukrotnie miały miejsce wizytacje WHO dot. różyczki wrodzonej w Polsce
  - dokładna ocena dostępnych danych
  - opracowanie zaleceń dla Polski

# Co mówią nam dane?

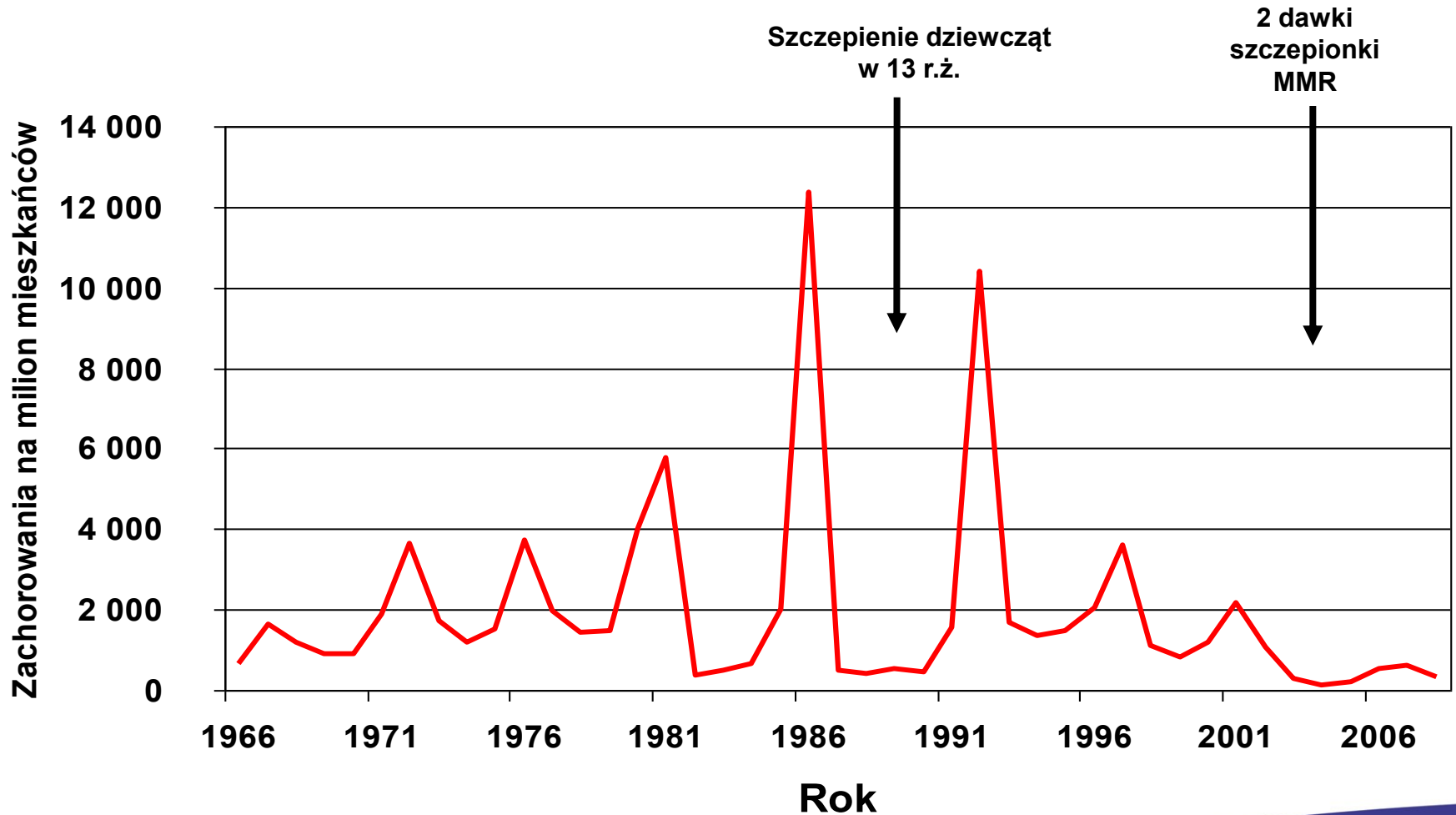
Pamiętając, że celem jest ograniczenie częstości zachorowań na różyczkę do 1 przypadku na milion mieszkańców...

# Różyczka w Polsce na tle Europy

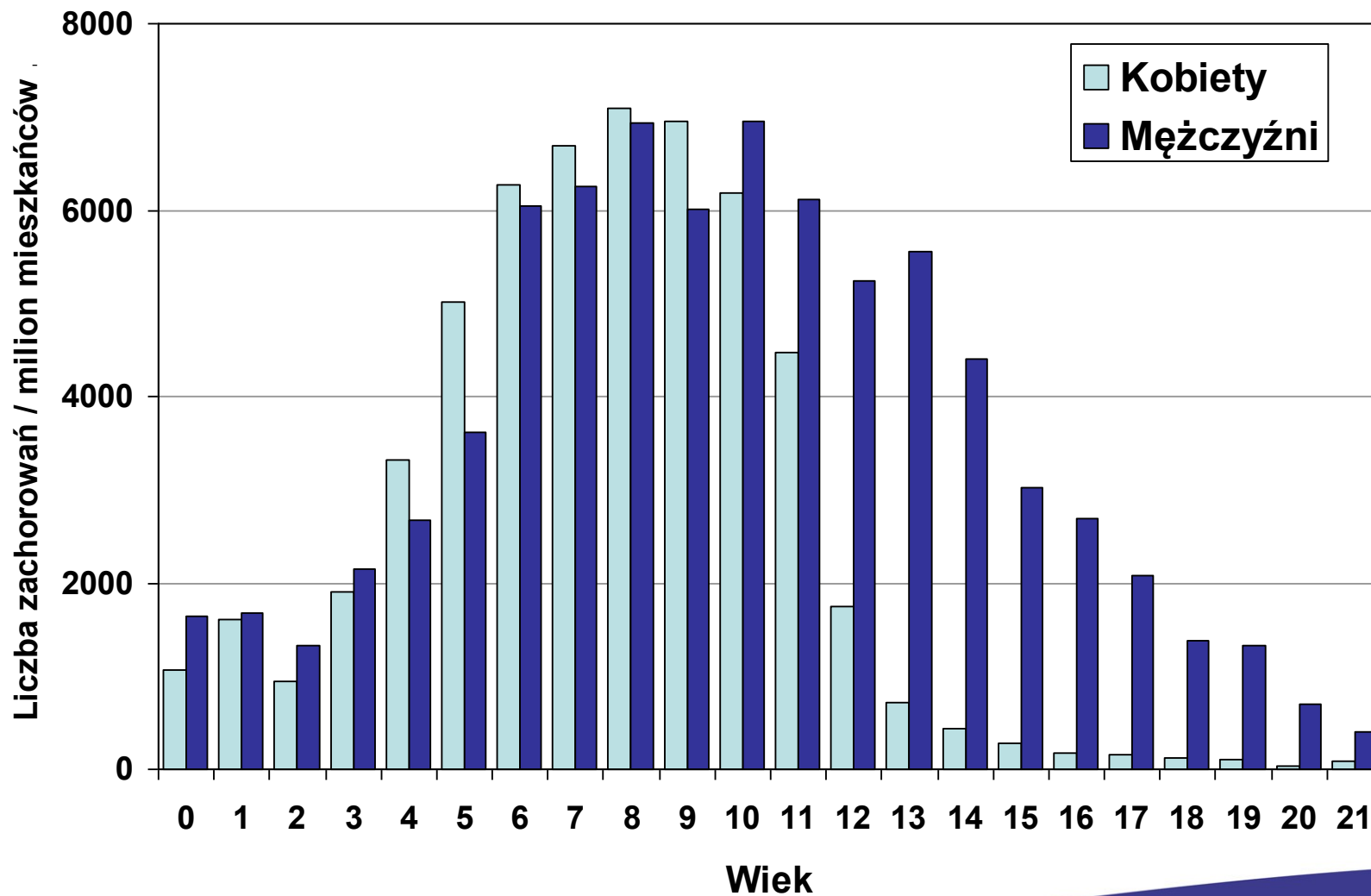
## Zachorowania na różyczkę na milion mieszkańców



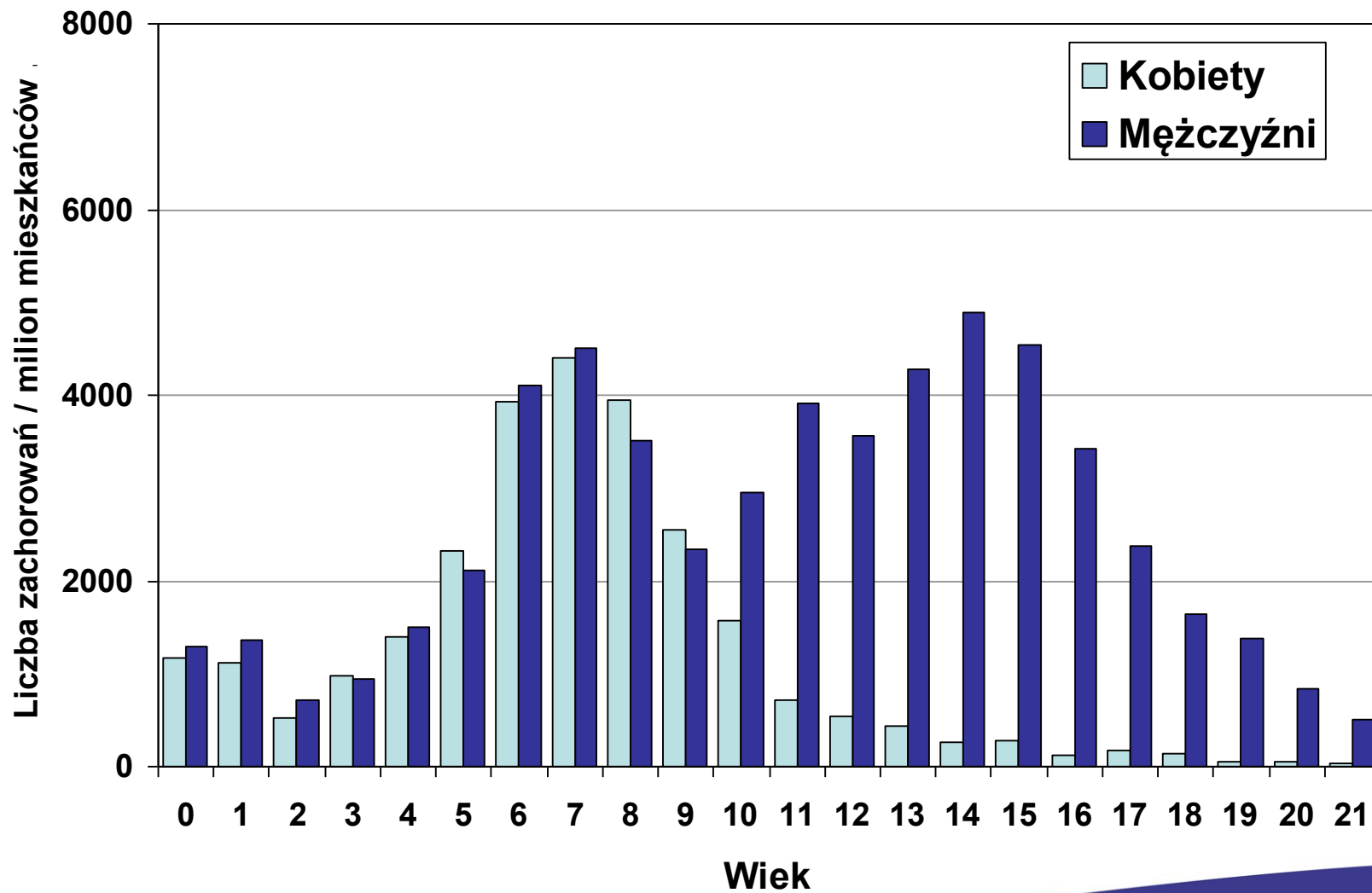
# Różyczka w Polsce jest nadal częsta...



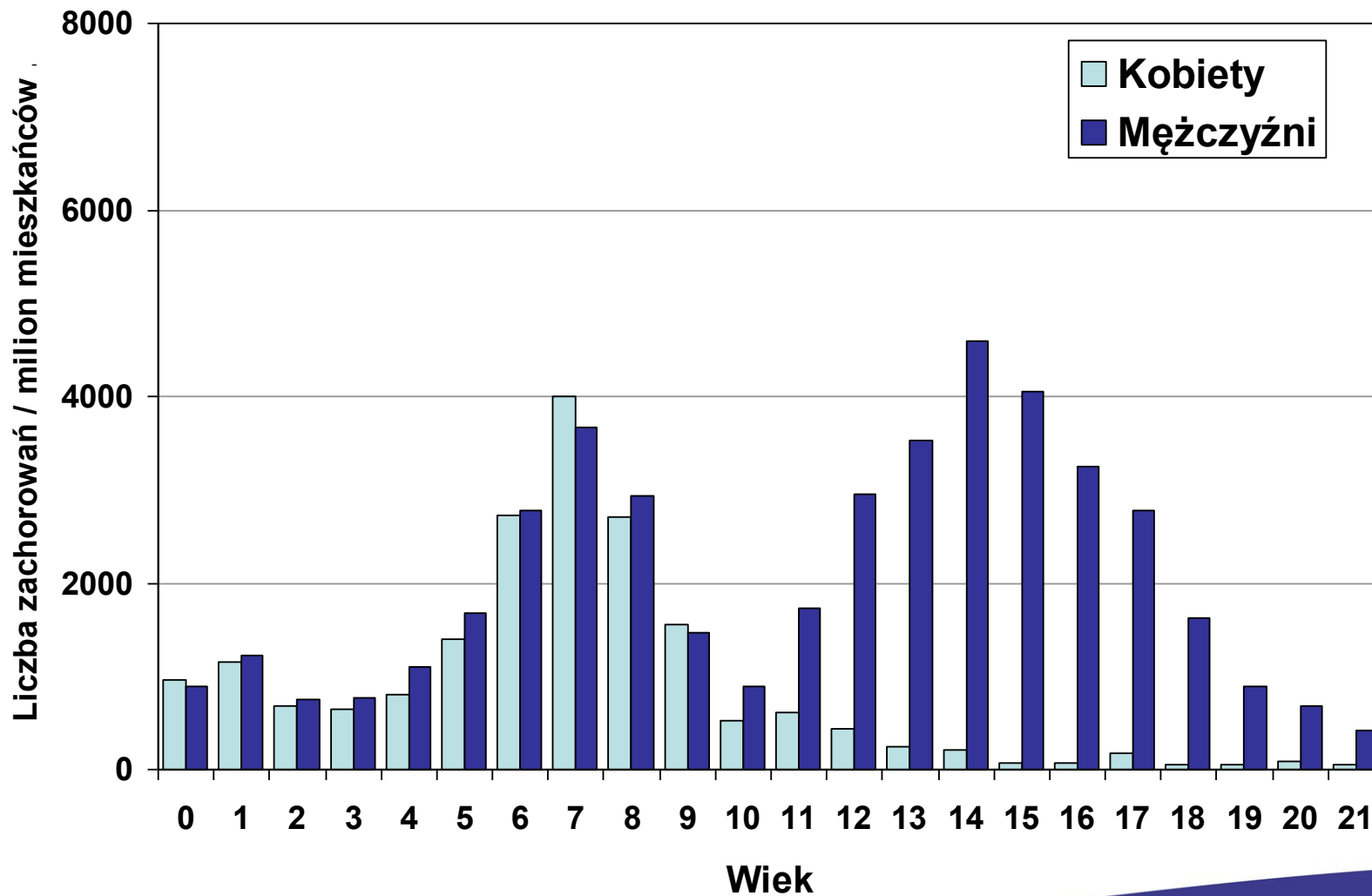
# Zachorowania na różyczkę w 2006 r.



# Zachorowania na różyczkę w 2007 r.



# Zachorowania na różyczkę w 2008 r.



# Różyczka jest nadal problemem w Polsce

- Od 2008 r. w Polsce rejestruje się najwięcej zachorowań na różyczkę w całym Regionie Europejskim WHO
- Późne rozpoczęcie masowych szczepień wszystkich dzieci spowodowało, że na różyczkę nadal chorują:
  - dzieci w wieku szkolnym (dziewczynki i chłopcy)
  - nastoletni chłopcy
- Wiek w którym chorują nastoletni chłopcy przesuwają się do coraz starszych roczników!!!



# Co się może zdarzyć?

- Obserwujemy tendencję przesuwania się zachorowań na różyczkę do grupy starszych nastolatków i młodych mężczyzn
- Pomimo szczepień 5-10% młodych kobiet pozostaje nieuodporniona z powodu m.in.:
  - zaniechania lub przeciwwskazań
  - podania dawki w nieodpowiedni sposób
- **Efektom może być zwiększenie liczby zachorowań na różyczkę wrodzoną!**

# Zalecenia WHO

- Aby nie dopuścić do wzrostu zachorowań na różyczkę wśród starszych chłopców i młodych dorosłych:
  - Konieczne jest przeprowadzenie akcyjnego szczepienia chłopców w wieku 10-18 lat;
  - Przesunięcie 2-giej dawki szczepionki MMR na 6 r.ż.
  - Aktywny nadzór nad różyczką wrodzoną obejmujący ginekologów, okulistów i laryngologów