

KONKURS SZOPEK BOŻONARODZENIOWYCH

**Specjalny Ośrodek Szkolno -Wychowawczy
im. Konrada Mańki w Lublińcu
serdecznie zaprasza do uczestnictwa w konkursie
na najładniejszą szopkę bożonarodzeniową**

Do udziału w konkursie zapraszamy rodziny, szkoły, placówki oraz twórców indywidualnych, chcących dać wyraz tradycjom i obyczajom związanym z okresem Świąt Bożego Narodzenia.

CELE KONKURSU:

- rozwijanie wrażliwości estetycznej, pobudzanie inwencji twórczej w zakresie inscenizacji szopek bożonarodzeniowych;
- umożliwienie prezentacji przed szerszą publicznością uzdolnień plastycznych oraz odkrywanie i promowanie twórczości wśród lokalnej społeczności;
- upowszechnianie obyczajów związanych z okresem Świąt Bożego Narodzenia oraz kultywowanie tradycji tworzenia szopek bożonarodzeniowych;
- wymiana pomysłów i doświadczeń w zakresie różnych ciekawych rozwiązań technicznych w budowaniu szopek bożonarodzeniowych.

TEMATYKA:

Zadaniem uczestników konkursu jest własnoręczne wykonanie szopki bożonarodzeniowej w dowolnej technice.

WARUNKI KONKURSU:

Każdy uczestnik konkursu dostarcza szopkę bożonarodzeniową w terminie do **4 grudnia 2015 r.** do budynku szkoły podstawowej/ gimnazjum w Specjalnym Ośrodku Szkolno - Wychowawczym im. Konrada Mańki w Lublińcu.

Pracę należy opatrzyć metryczką zawierającą dane: imię i nazwisko autora, kategoria konkursowa, nazwa szkoły/ placówki, telefon kontaktowy.

Zgłoszenie prac do konkursu jest równoznaczne z przyjęciem warunków niniejszego regulaminu i wyrażeniem przez uczestnika, a w przypadku ucznia niepełnoletniego przez rodzica/ opiekuna prawnego zgody na przetwarzanie danych osobowych wyłącznie do celów konkursu.

Ekspozycja szopek w holu głównym budynku nastąpi w dniach **9-16 grudnia**

2015r. Rozstrzygnięcie konkursu odbędzie się **11 grudnia 2015 r.**, a ogłoszenie wyników i wręczenie nagród nastąpi podczas XVII Wspólnego Kolędowania w dniu **16 grudnia 2015r. (środa)**. Laureaci konkursu zostaną wcześniej powiadomieni przez organizatorów.

KRYTERIA OCENY JURY:

Podczas prezentacji szopek bożonarodzeniowych oceniane będą: ogólne wrażenie estetyczne, oryginalność pomysłu, wkład pracy, estetyka wykonania oraz inne walory plastyczne i techniczne.

Powołane przez organizatorów Jury przyzna nagrody w:

- I kategorii (przedszkola i szkoła podstawowa)
- II kategorii (gimnazjum, ponadgimnazjalna i dorośli)

W każdej z nich zostaną nagrodzeni trzej wykonawcy. Dodatkowo w drodze głosowania internetowego na stronie www.lubliniec.idn.org.pl każdy będzie mógł oddać głos na najładniejszą szopkę, której autor otrzyma **nagrodę publiczności**.

Głosowanie będzie trwało od **9-11 grudnia 2015 roku (do godziny 9.00)**.

Zapraszamy do udziału w plebiscycie!

NAGRODY:

Organizatorzy zapewniają cenne nagrody i dyplomy dla laureatów konkursu.

Szopki bożonarodzeniowe prosimy odbierać do 18 grudnia 2015r.

Nieodebrane prace przechodzą na własność organizatora.

ORGANIZATOR KONKURSU:

SPECJALNY OŚRODEK SZKOLNO-WYCHOWAWCZY

IM. KONRADA MAŃKI

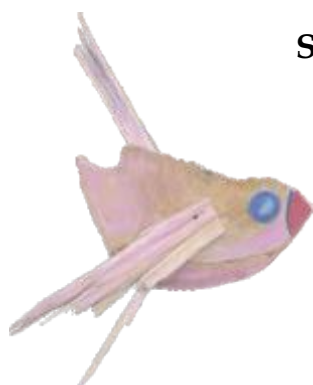
ul. Pawła Stalmacha 90

42-700 Lubliniec

tel. (34) 356 3241

fax (34) 356 3366

e-mail: soswlubliniec@gmail.com



HONOROWY PATRONAT: STAROSTA POWIATU LUBLINIECKIEGO

Zapraszamy do udziału w konkursie i życzymy wspaniałych pomysłów!

