

Warto rodzic[♥] w Lublińcu



Przyjście na świat dziecka to jedno z najważniejszych wydarzeń w życiu rodziny. Przed porodem rodzice stawiają sobie więc pytanie: który szpital wybrać, który będzie najlepszym miejscem nie tylko dla nowo narodzonego dziecka, ale także dla przyszłej mamy.

Nowoczesny pawilon szpitalny



W 2011 r. oddany został do użytku pawilon Szpitala Powiatowego w Lublińcu, w którym mieszczą się oddziały: pediatryczny, ginekologiczny, położniczy i noworodkowy. Szpital dysponuje nowoczesną salą operacyjną do cięć cesarskich spełniającą wszystkie normy europejskie. Cały trakt porodowy ma podwyższone parametry higieniczne. Znajdują się tu dwie sale porodowe połączone drzwiami przesuwными z własnymi łazienkami. Ściany pokryte są specjalną wielowarstwową farbą zawierającą bakteriobójcze jony srebra. Sale wyposażone są w niezależną wentylację mechaniczną z klimatyzacją, podłoga pokryta jest antystatyczną wykładziną spełniającą atesty higieny dla szpitali. Sale wyposażone są również w przepływową lampy bakteriobójcze.



Zarówno blok porodowy jak i oddział noworodkowy jest bogato wyposażony w nowoczesny sprzęt: inkubatory z możliwością prowadzenia fototerapii, aparat USG, pompy infuzyjne, a także stanowiska do resuscytacji noworodka. Za ich pomocą możliwe jest monitorowanie noworodka w zakresie temperatury, wagi, saturacji, EKG i tętna. Istnieje też możliwość wykonania RTG. Stanowiska te posiadają regulację ogrzewania, oświetlenia i alarmów mierzonych parametrów medycznych. Zintegrowana waga umożliwia szybką i łatwą ocenę oraz tworzenie trendów wzrostu i rozwoju noworodków. Oddział wyposażony jest również w bilirubinometrię (aparaty do przeskrórnego pomiaru poziomu bilirubiny), nowoczesne kardiomonitory i pulsoksymetr do wykonywania testu w kierunku wrodzonych wad serca. Dysponuje również sprzętem typu pompy strzykawkowe, laktatory, aparat do badań przesiewowych w kierunku wrodzonych wad słuchu metodą otoemisji akustycznej.





Oddział Położniczy szpitala zapewnia możliwość odbycia porodu w komfortowych warunkach i kameralnej atmosferze. W sali porodowej może przebywać również mąż lub inna bliska osoba rodzącej.

Podstawowym zadaniem zespołu medycznego tego oddziału jest przygotowanie pary rodzicielskiej do naturalnego porodu pod opieką specjalistów i w dobrej atmosferze. We współczesnej dobie przyspieszonego tempa życia i stresu oznacza to rozładowanie „nienaturalnych” obronnych napięć, niepokoju. Personel medyczny oddziału proponuje świadomy, aktywny i sprawny poród.



Sale przedporodowe i poporodowe oraz sale roomin-ing w budynku są przestronne i zapewniają przeżycie cudu narodzin w intymnej atmosferze. Noworodek przebywa pod opieką matki przez cały okres pobytu w oddziale, wszelkie konieczne interwencje przeprowadzamy pod czujnym okiem matki, rodzice są informowani na bieżąco o stanie zdrowia ich pociechy przez ordynatora oddziału. Nauka karmienia prowadzona jest przez wykwalifikowany personel. Pomocny i dający efekt stymulacji naturalnej pokarmu u matki zapewniają dwa laktatory SYMFONIA. Rodzice dodatkowo uczeni są podstawowych koniecznych czynności pielęgnacyjnych u swojego maluszka, co zapewnia pewność opieki w domu.

*Świadomy,
aktywny poród*

A ból?



Z każdą rodzącą omawiany jest indywidualny plan porodu. Rodzące mogą skorzystać z następujących metod łagodzenia bólu porodowego

– mówi **lek. med. Marek Kowalik**,
ordynator Oddziału Położniczo-Ginekologicznego.

TECHNIKI RELAKSACYJNO-ODDECHOWE

Podczas porodu rodząca może przybierać wygodne i najlepsze dla siebie pozycje, w tym wertykalne. Kobieta rodząca może korzystać z prysznic. Do dyspozycji rodzących są nowoczesne, specjalistyczne łóżka porodowe, sako, piłki, drabinki itp.

PARACETAMOL

lek przeciwbólowy i przeciwgorączkowy do podawania we wlewie dożylnym. Działanie przeciwbólowe występuje w ciągu 5–10 minut po rozpoczęciu podawania.

TENS

jest sprawdzoną klinicznie, nieinwazyjną, niefarmakologiczną i skuteczną terapią przeciwbólową. Metoda ta polega na przeszkórnej stymulacji nerwów przez elektrostymulatory wysyłające impulsy elektryczne o niskiej amplitudzie z elektrod przez skórę do nerwów obwodowych. W przeciwieństwie do wielu leków, prądy TENS nie mają znanych skutków ubocznych, co jest istotną zaletą. Metoda stosowana jest w przypadku wystąpienia dolegliwości związanych z porodem, dotyczących okolicy krzyżowo-lędźwiowej.

ENTONOX

czyli mieszanka podtlenku azotu z tlenem, tzw. gaz rozweselający. Stosuje się go w sytuacji, kiedy pacjentka odczuwa silne dolegliwości porodowe. Samodzielne podawanie mieszaniny podtlenku azotu i tlenu jest łatwe i bezproblemowe.

Cesarskie cięcia wykonywane są w znieczuleniu przewodowym, co zwiększa bezpieczeństwo matki i dziecka i zapewnia kontakt matki z dzieckiem zaraz po zabiegu.

Całodobowo dyżurujący zespół specjalistów zapewnia bezpieczeństwo pacjentkom i ich nowo narodzonym dzieciom. Wszystkie sale są w systemie rooming-in, tzn. matki mogą całą dobę przebywać ze swoim dzieckiem.

Każde przebywające na oddziale dziecko ma wykonane również przesiewowe badanie słuchu i test pulsoksymetryczny (test w kierunku wad serca) oraz USG bioderek. Od kilku lat prowadzone są również testy w kierunku zaburzeń metabolicznych, niedoczynności tarczycy i mukowiscydozy.



Opieka nad matką i dzieckiem

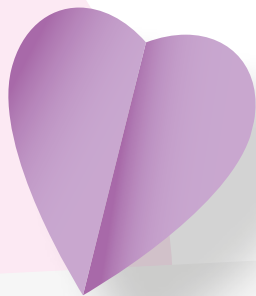


Na oddziale noworodkowym opiekujemy się zarówno dzieckiem, jak i matką, uczymy prawidłowej techniki przystawiania dziecka do piersi, zajmujemy się dzieckiem, kiedy matka jest zmęczona. Pediatrzy obecni są przy każdym porodzie, aby w razie potrzeby podjąć natychmiastową resuscytację nowo narodzonego dziecka. Dzieci, które wymagają szczególnej opieki są pod specjalistyczną opieką neonatologa z Poradni Patologii Noworodka. Pacjentki

mają również możliwość uzyskania porady telefonicznej przez całą dobę. Takie zapewnienie poczucia bezpieczeństwa jest bardzo istotną sprawą w sytuacji pojawienia się na świecie małego człowieka

– wyjaśnia **lek. med. Albin Matysek**, ordynator Oddziału Noworodkowego.

Szkoła Rodzenia w Lublińcu



Szkoła Rodzenia przy SP ZOZ w Lublińcu działa od 1997 r. W naszej Szkole Rodzenia uczymy rodziców jak wspólnie przeżyć poród. Dzięki wieloletniemu doświadczeniu oraz ciągle aktualizowanej wiedzy, przekazujemy przyszłym rodzicom wiadomości dotyczące zarówno porodu oraz pobytu w szpitalu, położu, jak również opieki nad noworodkiem. Staramy się przy tym udzielać odpowiedzi na wszystkie nurtujące ich pytania.



Zajęcia prowadzone są w formie prelekcji edukacyjnych, z wykorzystaniem elementów ćwiczeń praktycznych. Oprócz tematów z zakresu medycyny, poruszamy również zagadnienia z zakresu psychologii, czy socjologii.

Dokładamy wszelkich starań, aby rozwiązać wszelkie wątpliwości i obawy przyszłych rodziców. Do uczestnictwa w naszej szkole zapraszamy wszystkie przyszłe mamy (od 28 tygodnia ciąży) wraz z osobą towarzyszącą. Zajęcia prowadzimy w formie pogadarek w rodzinno – koleżeńskiej atmosferze. Kurs liczy łącznie pięć 2-3 godzinnych spotkań. Zajęcia odbywają się raz w tygodniu.

Przykładowe tematy w szkole rodzenia:

- przebieg ciąży i porodu,
- łagodzenie bólu podczas porodu,
- gimnastyka podczas ciąży,
- radzeniu sobie z problemami związanymi z ciążą, porodem i opieką nad niemowlęciem,
- rozwój dziecka,
- opieka nad noworodkiem i niemowlęciem,
- karmienie piersią.

Program szkoły rodzenia obejmuje zajęcia teoretyczne oraz praktyczne. Pierwsze traktują o rozwoju dziecka od poczęcia do narodzin, o nawiązaniu więzi z dzieckiem w okresie prenatalnym i po narodzinach, a także o stylu życia w czasie ciąży, fizjologii porodu, o położu, zaburzeniach laktacji i karmieniu piersią, depresjach poporodowych i sposobach radzenia sobie z nimi oraz o roli ojca podczas ciąży, porodu i położu. Natomiast zajęcia praktyczne obejmują pielęgnację noworodka, ćwiczenia dotyczące pozycji podczas karmienia, nauki odciągania pokarmu, ćwiczenia ogólnousprawniające, relaksacyjne i oddechowe.



Istnieje możliwość dostosowania programu do specjalnych życzeń uczestników. Nie ma obowiązku uczestniczenia we wszystkich zajęciach. Ciężarna oraz osoba towarzysząca mogą wybrać te tematy, które uważają za ważne i uczestniczyć w tych zajęciach.

Zapraszamy przyszłych rodziców

Beata Kaczmarczyk
położna w Szpitalu Powiatowym w Lublińcu
tel. 530 747 063





Zespół medyczny, od prawej: Joanna Michna, Albin Matysek, Iwona Michałek, Marek Kowalik, Beata Kaczmarczyk, Halina Krus, Magdalena Paus, Joanna Koza



Szpital Powiatowy w Lublińcu

ul. Grunwaldzka 9
42-700 Lubliniec

- **34 350 63 54** – sekretariat Oddziału Położniczo-Ginekologicznego i Noworodkowego

ODDZIAŁ POŁOŻNICZO-GINEKOLOGICZNY

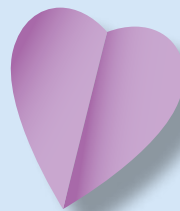
Telefony kontaktowe:

- 34 351 49 42 – ordynator
- 34 351 49 40 – dyżurka lekarska
- 34 351 49 47 – sala porodowa
- 34 351 49 41 – dyżurka pielęgniarska-ginekologiczna
- 34 351 49 44 – dyżurka pielęgniarska-położnicza

ODDZIAŁ NOWORODKOWY

Telefony kontaktowe:

- 34 351 49 45 – ordynator / lekarz dyżurny
- 34 351 49 43 – dyżurka pielęgniarska



PO.LUB3
POWIAT LUBLINECKI