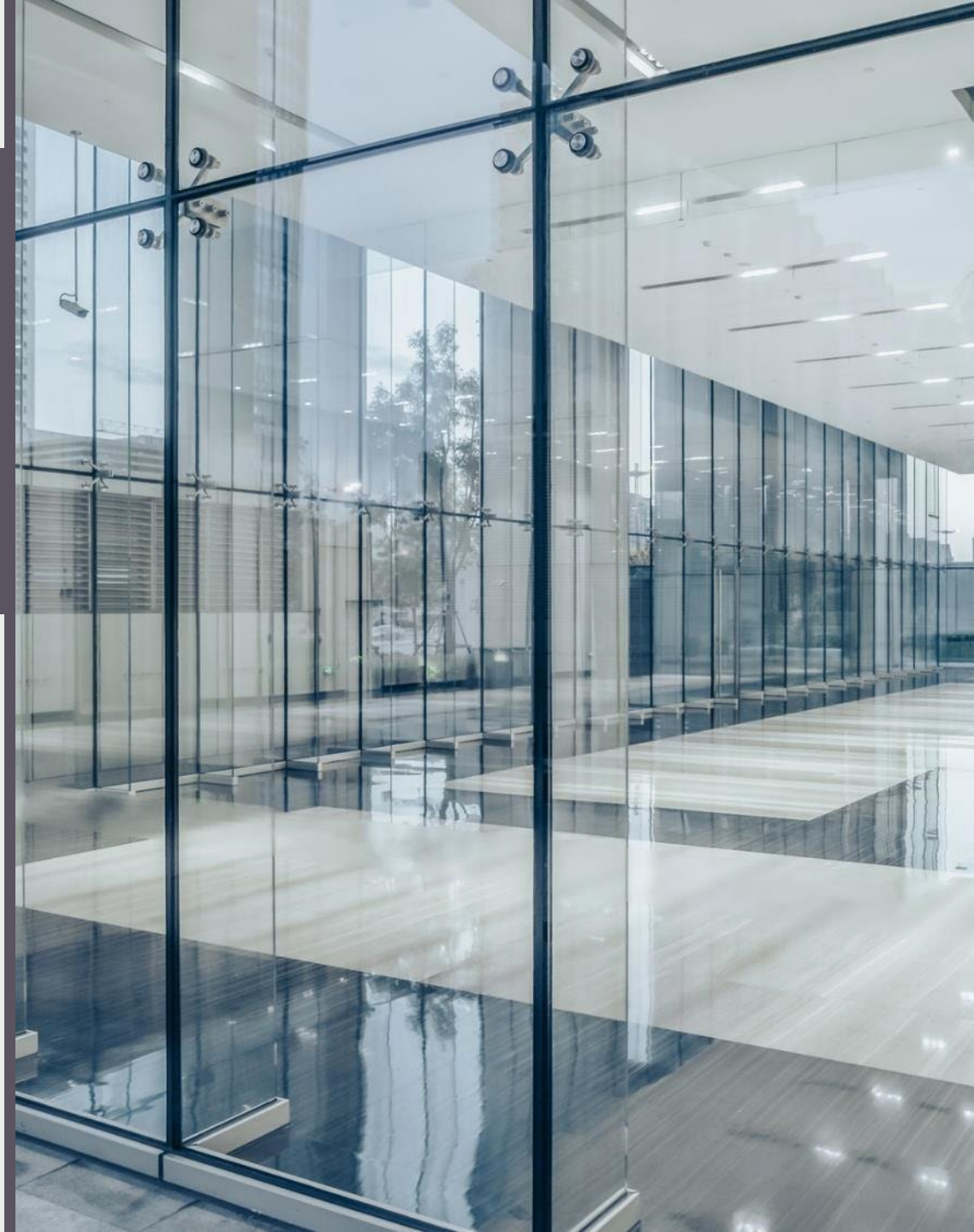


SYTUACJA SZPITALI POWIATOWYCH W POLSCE





Rząd dostrzega ogromny problem, który dotyczy większości szpitali powiatowych w Polsce

Liczymy na rozwiązania systemowe, nad którymi obecnie pracują grupy eksperckie. Szansą dla naszego szpitala jest rządowy program oddłużenia szpitali, warunkiem przystąpienia do niego jest jednak bilansowanie się SP ZOZ-u, co w obecnej sytuacji jest poważnym problemem.

Szpital powiatowy niekoniecznie musi być prowadzony przez Samodzielny Publiczny Zespół Opieki Zdrowotnej, może być prowadzony przez podmiot niepubliczny.

Dostęp mieszkańców do opieki medycznej pozostanie **BEZPŁATNY**.



W Polsce 82% placówek medycznych prowadzone jest właśnie przez podmioty niepubliczne.

Dla pacjenta nie ma to znaczenia, otrzymują oni bezpłatną usługę medyczną w ramach umów podpisanych przez podmioty lecznicze z Narodowym Funduszem Zdrowia.

My - jako Powiat - możemy wydzierżawić powierzchnię podmiotowi niepublicznemu lub publicznemu, który spełni warunki stawiane przez Narodowy Fundusz Zdrowia.

Zgodnie z ustawą zapewniającą wzrost nakładów na ochronę zdrowia, w 2027 r. publiczne wydatki na ten cel powinny wynieść 7% Produktu Krajowego Brutto.

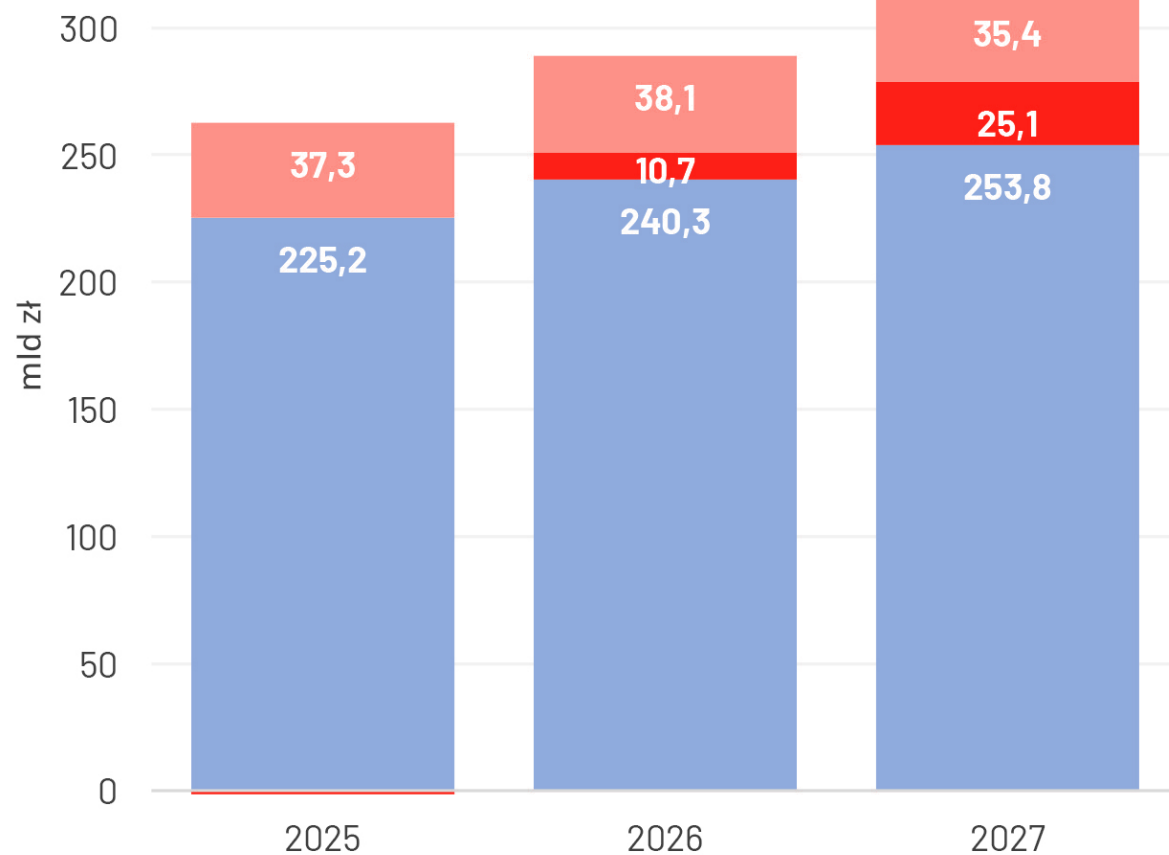
Uwzględniając obecne prognozy ekonomiczne, oznacza to, że wydatki na zdrowie powinny wzrosnąć do poziomu co najmniej 314,2 mld zł.

Zgodnie z kryterium ustawowym minimalne wydatki na ochronę zdrowia powinny wynieść w 2027 r. nie mniej niż 278,8 mld zł.

Tymczasem, uwzględniając obowiązujący stan prawny, tj. obecną stawkę oraz bazę składki zdrowotnej oraz dotychczasowy poziom zapewnianych dotacji budżetowych w relacji do Produktu Krajowego Brutto, można oczekiwać wzrostu całkowitego poziomu finansowania ochrony zdrowia do 253,8 mld zł.



Brakujące finansowanie ochrony zdrowia w kolejnych latach



60,5 mld zł

Luka w finansowaniu ochrony zdrowia do 2027 r.

- środki brakujące do osiągnięcia celu ustawowego **25,1 mld zł**
- dodatkowe środki brakujące do realnego osiągnięcia poziomu 7% PKB – **35,4 mld zł**

253,8 mld zł

Poziom finansowania ochrony zdrowia do 2027 r. gwarantowany przez obecny stan prawny

Ile będziemy musieli wydawać na zdrowie w 2027 roku?

279 mld zł

Minimalne wydatki na zdrowie zgodnie z ustawą

243 mld zł

Wydatki wynikające z obecnego stanu prawnego

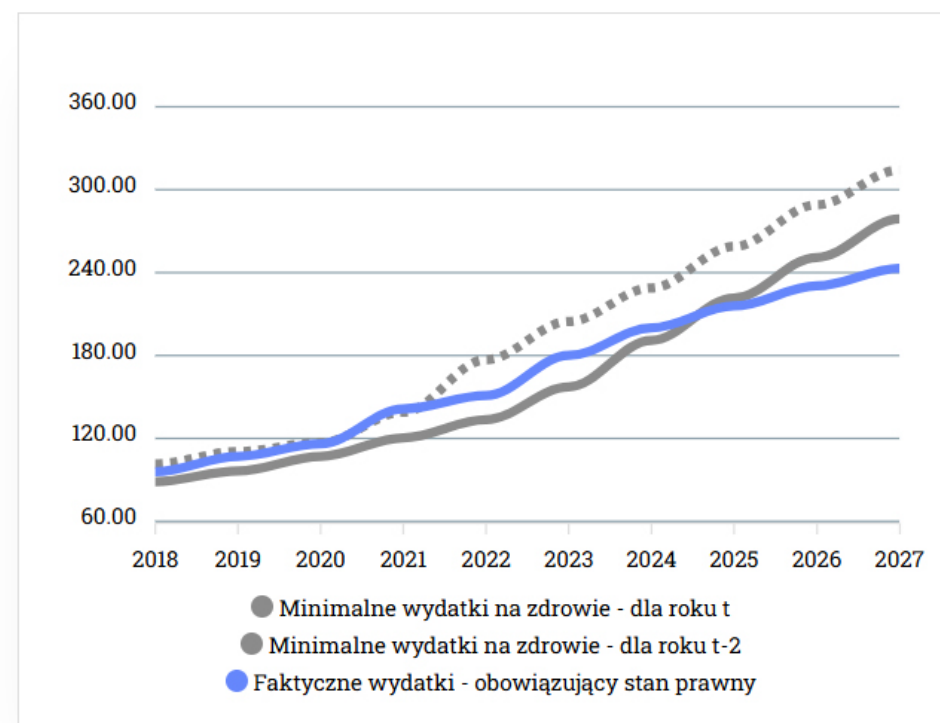
36 mld zł

Brakujące środki na zdrowie - do realizacji ustawy

71 mld zł

Brakujące środki do zapewnienia 7% PKB na zdrowie

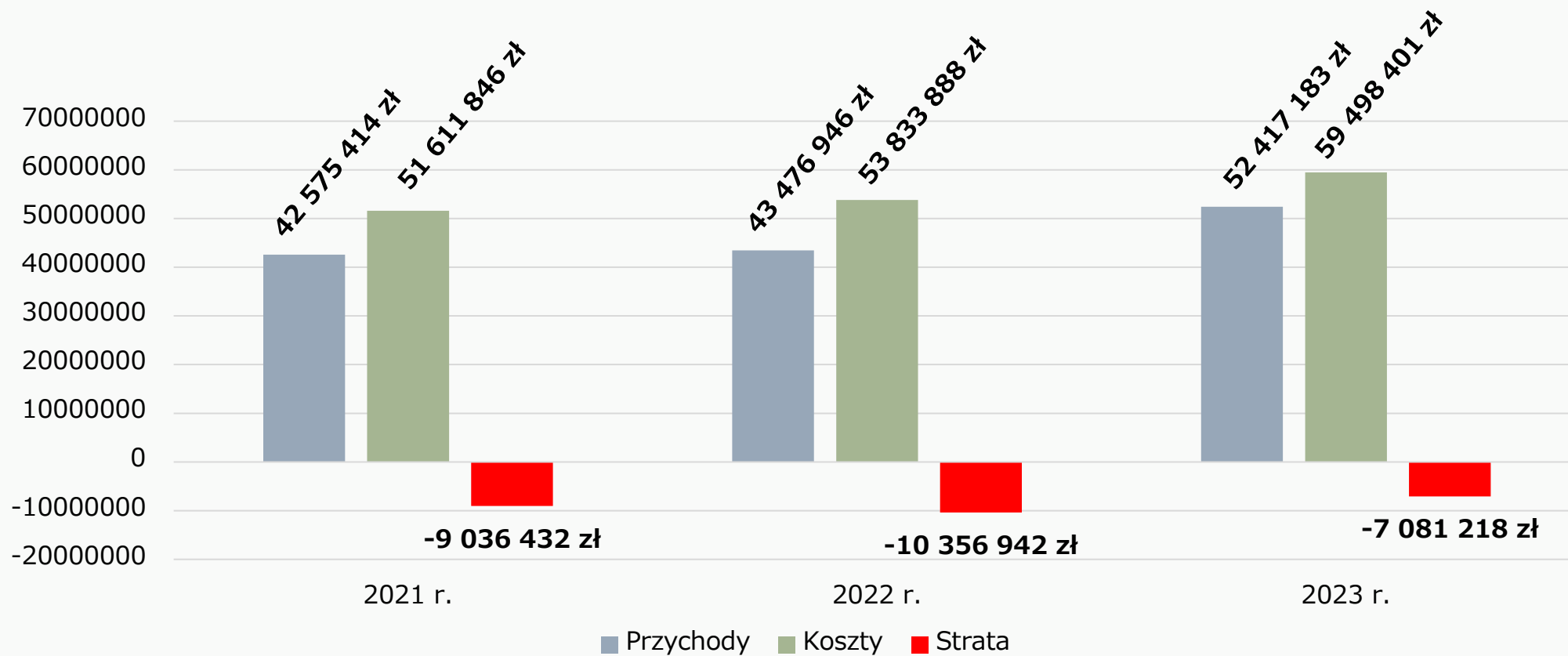
Wzrost nakładów wymagany przez ustawę publiczne wydatki na ochronę zdrowia (mld PLN)



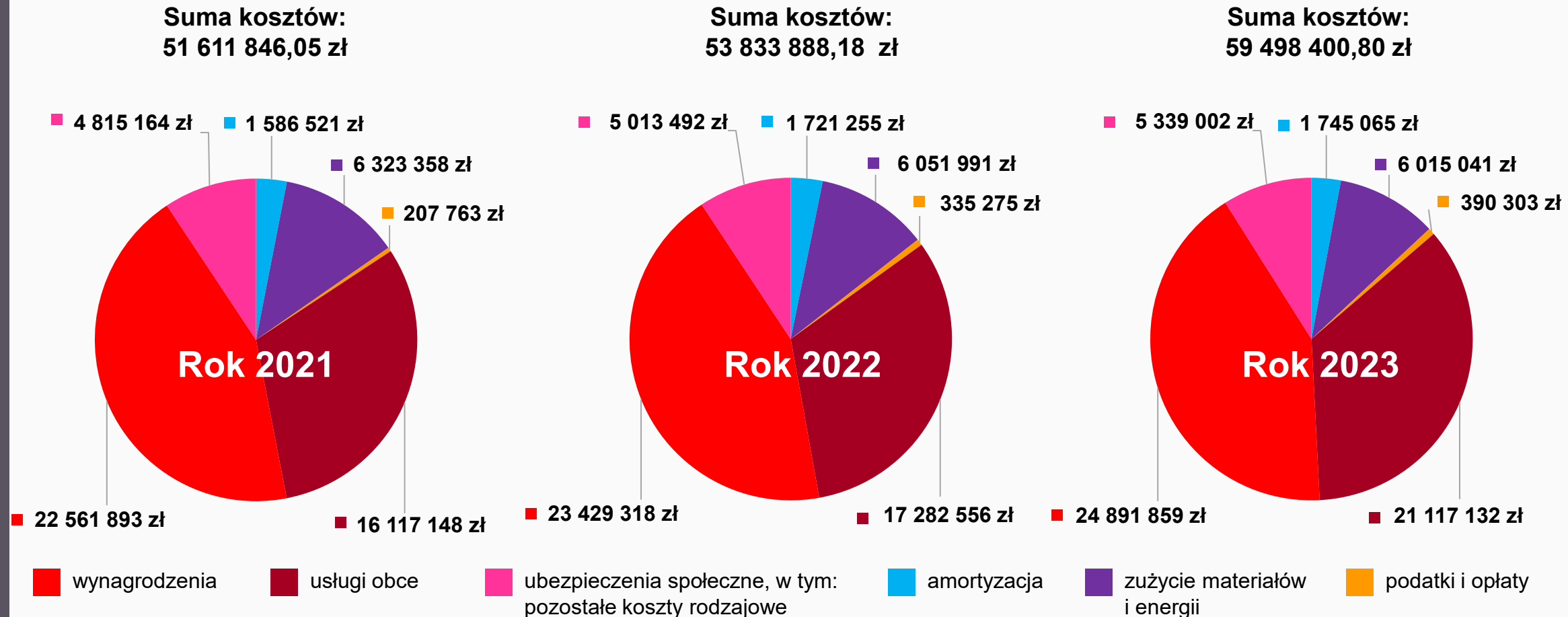
**SYTUACJA
SAMODZIELNEGO
PUBLICZNEGO ZESPOŁU
OPIEKI ZDROWOTNEJ
W LUBLIŃCU**



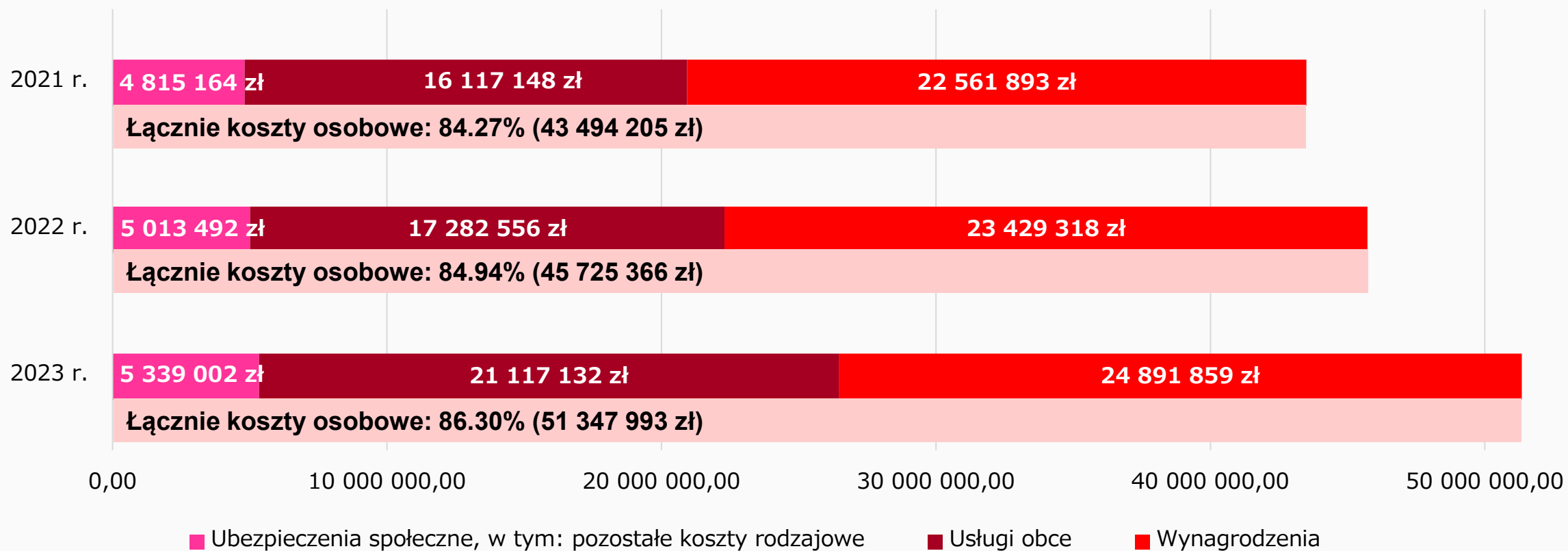
Wynik Finansowy SPZOZ w Lublińcu w latach 2021-2023



Struktura kosztów rodzajowych w SP ZOZ w Lublińcu w latach 2021-2023



Łączne koszty osobowe w strukturze kosztów rodzajowych w SP ZOZ w Lublińcu w latach 2021-2023



Wyniki finansowe oddziałów i poradni za okres od stycznia do października 2024 r.

Łącznie ryczałt i poza ryczałtem			
	48 937 393,62	38 966 559,24	-9 970 834,00
Oddział/poradnie	Koszty	Przychody	Wynik finansowy
Oddział Wewnętrzny	10 748 200,10	8 189 133,16	-2 559 066,94
Oddział Chirurgiczny	4 769 643,02	3 206 029,02	-1 563 614,02
Oddział Intensywnej Terapii	4 892 756,15	4 534 243,92	-358 512,23
Ośrodek domowego leczenia tlenem	74 887,17	94 500,54	19 613,37
Oddział Położniczo-Ginekologiczny	7 581 900,11	3 278 986,67	-4 302 913,44
Izba Przyjęć - Ambulatorium	3 530 103,17	3 273 559,15	-256 544,02

Wyniki finansowe oddziałów i poradni za okres od stycznia do października 2024 r.

Oddział/poradnie	Koszty	Przychody	Wynik finansowy
Oddział Pediatryczny *	1 017 654,72	633 257,02	-384 397,70
Oddział Noworodkowy	2 252 764,89	1 224 809,32	-1 027 955,57
Poradnia patologii noworodków	60 995,09	59 057,62	-1 937,47
Poradnia gruźlicy i chorób płuc	473 740,30	425 298,06	-48 442,24
Poradnia kardiologiczna	681 965,47	655 328,86	-26 636,61
Poradnia cukrzycowa	714 214,74	624 506,95	-89 707,79
Poradnia chorób piersi	607 456,07	646 169,55	38 713,48
Poradnia chirurgii ogólnej	741 049,17	612 674,72	-128 374,45
Poradnia proktologiczna	139 954,44	60 927,89	-79 026,55
Poradnia położniczo - ginekologiczna	428 223,64	393 498,75	-34 724,89
Pracownia Endoskopii	1 765 090,07	1 433 704,46	-331 385,61
Nocna i świąteczna opieka zdrowotna	1 566 101,75	2 405 029,98	838 928,23
Ratownictwo Medyczne	6 890 693,55	7 215 843,60	325 150,05

* UWAGA: uruchomiony ponownie od września 2024 r.

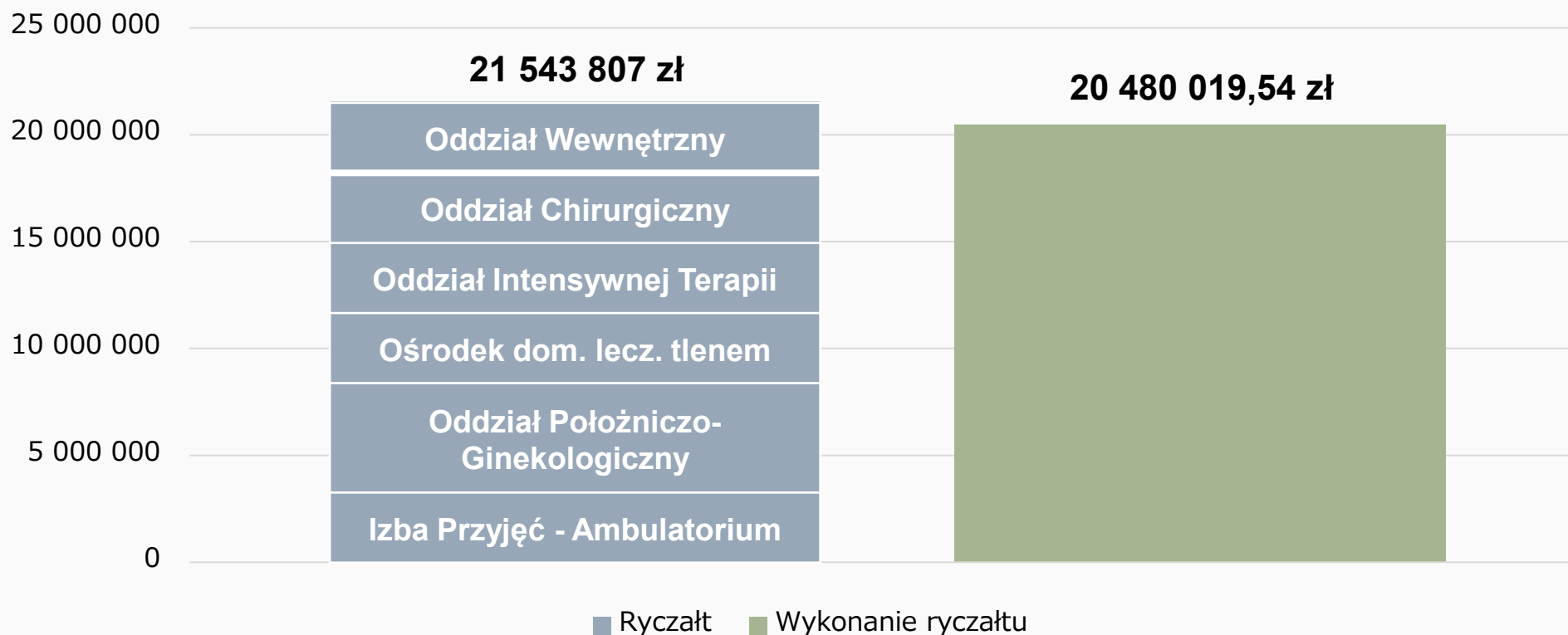


Ryczałt – niewykonanie o 5%

W zakresie ryczałtu systemu podstawowego szpitalnego zabezpieczenia świadczeń opieki zdrowotnej w roku 2024 r. obejmującego oddziały szpitalne, z przedstawionych danych wynika, iż w 2024 r. w skali całego SPZOZ odnotowano niższe wykonanie ryczałtu niż przewiduje plan określony umową z Narodowym Funduszem Zdrowia

o **5 % czyli - 1 063 787 zł.**

Realizacja ryczału za rok 2024



Różnica:

5%

- niewykonanie skutkujące pomniejszeniem ryczału na rok 2025 o kwotę 1 063 787 zł

Średnia obłożenia łóżek szpitalnych w Szpitalu Powiatowym w Lublińcu od 1 stycznia 2023 r. do 31 października 2024 r.

	Oddział Chorób Wewnętrznych	Oddział Pediatriczny	Oddział Noworodkowy	Oddział Chirurgii Ogólnej	Oddział Anestezjologii i Intensywnej Terapii	Oddział Położniczo-Ginekologiczny
Średnia %	68,6 %	44,1 %	26,6 %	< 50%	75 %	34,4 %
Uwagi		Zawieszenie XI.2023-VIII.2024		Zawieszenie VI.2024-X.2024		

Obłożenie łóżek szpitalnych

- W zakresie obłożenia łóżek szpitalnych, z przedstawionych danych wynika jednoznacznie, że w okresie od 1 stycznia 2023 r. do 31 października 2024 r. na żadnym z oddziałów szpitalnych nie wystąpiło pełne obłożenie łóżek.
- Niski poziom obłożenia łóżek na pozostałych oddziałach, zwłaszcza na oddziale położniczo-ginekologicznym oraz noworodkowym, skutkuje ponoszeniem nadmiernych kosztów na opiekę szpitalną.



Obłożenie łóżek szpitalnych

- Jednym z czynników mających wpływ na wspomniane koszty są te związane z zatrudnieniem pracowników, a z danych wynika wprost, że do obsługi rzeczywistego obłożenia łóżek na wszystkich oddziałach szpitalnych, o których mowa powyżej, wymagana liczba pielęgniarek/położnych wynosi około 53,5 etatu, podczas gdy faktyczne zatrudnienie wynosi 73,64 etatu z umowy o pracę oraz 7 osób na umowę zlecenie.
- Zatem można uznać, że zatrudnienie na oddziałach o około 30% nadwyżki etatów pielęgniarskich ma znaczący wpływ na stratę SP ZOZ.

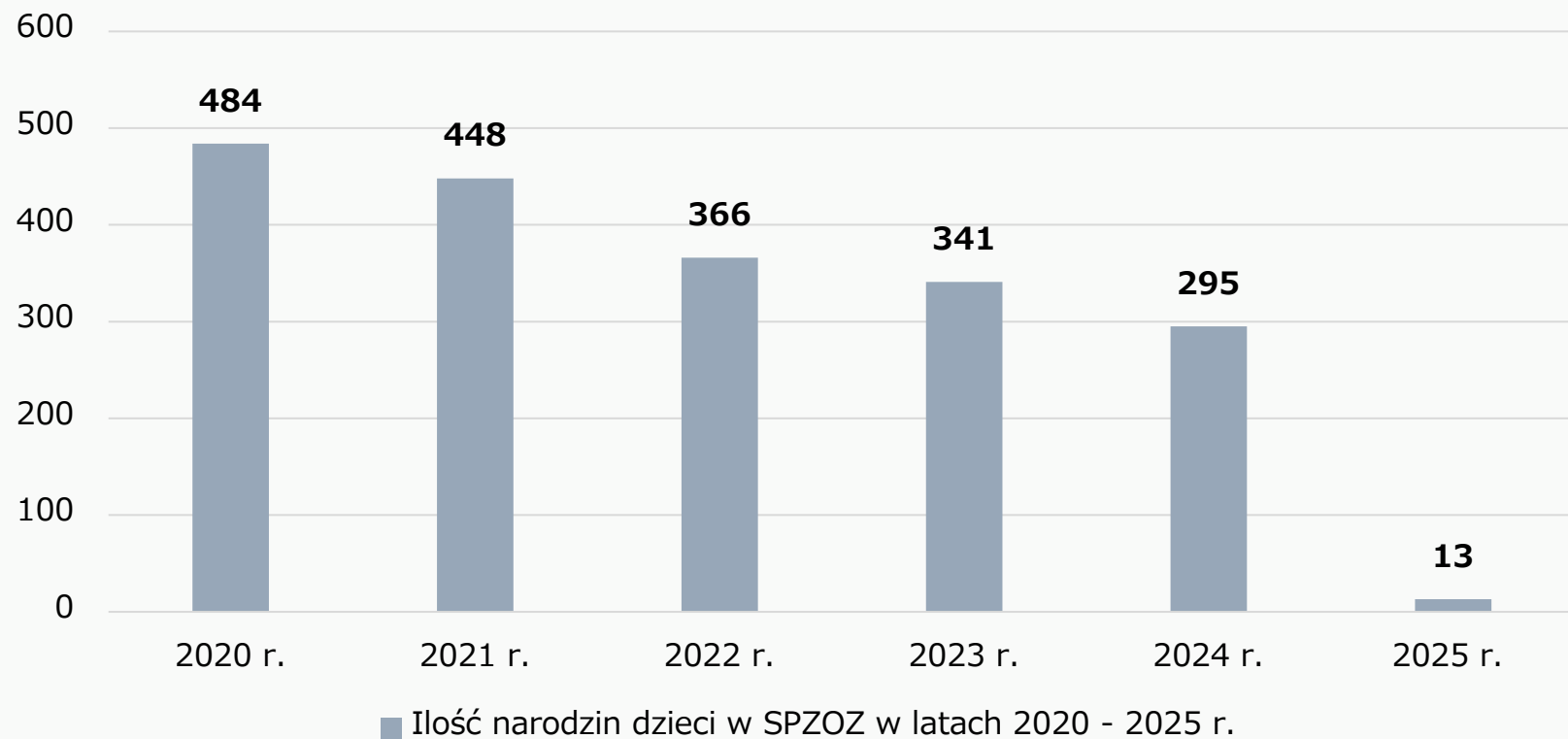


W 2023 roku – liczba narodzin dzieci w Polsce to 272 tys.

- Polska zmniejszyła się o 130 tys. osób w ciągu roku.
- To tak, jakby z mapy naszego województwa zniknęło miasto Tychy.
- Dla porównania w latach 80-tych porodów było ponad 900 tys. rocznie.



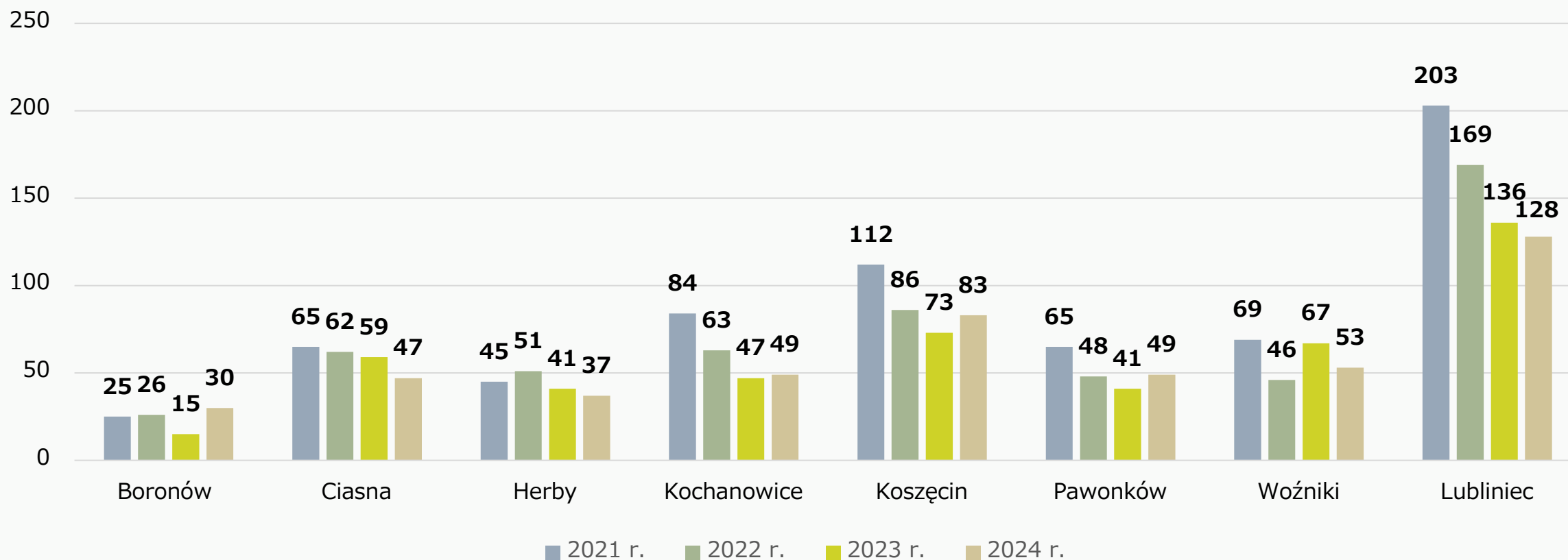
Ilość narodzin dzieci w SPZOZ w Lublińcu w latach 2020 - 2025 r.



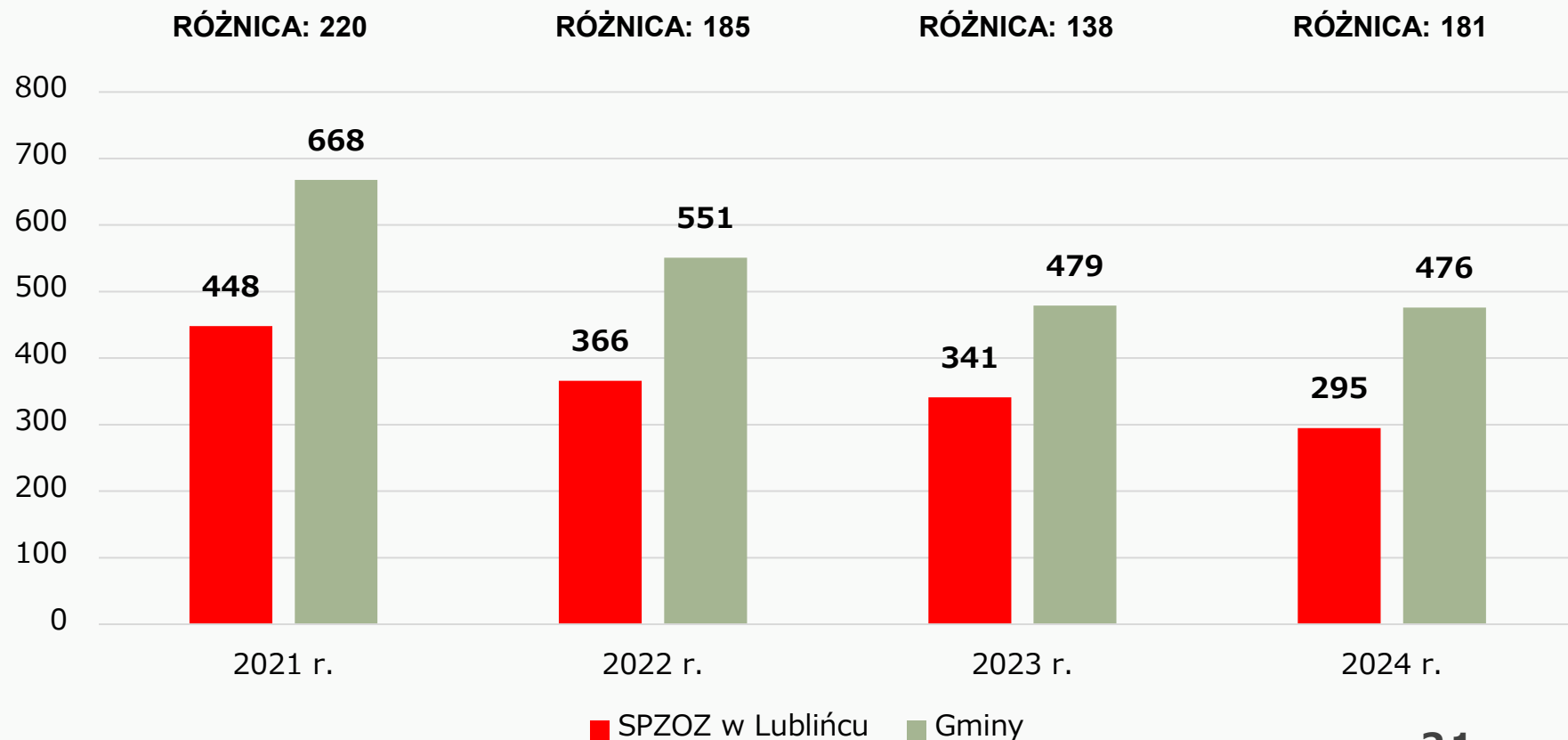
opracowanie własne na podstawie danych z SP ZOZ Lubliniec



Ilość narodzin dzieci w gminach powiatu lublinieckiego w latach 2021 - 2024 r.



Ilość narodzin dzieci w SPZOZ w Lublińcu w porównaniu do ilości narodzin dzieci w gminach powiatu lublinieckiego w latach 2021 - 2024 r.



opracowanie własne



Powiat Lubliniecki przeznaczył

44 400 026 zł

na SP ZOZ-u w latach 2003-2025

(w tym 3 118 056 zł to środki zewnętrzne)

Nie możemy przyjąć zasady, że Powiat ma partycypować w bieżącym finansowaniu SP ZOZ, bo po pierwsze jedynym płatnikiem SP ZOZ jest Narodowy Fundusz Zdrowia, co potwierdził w swoim orzeczeniu Trybunał Konstytucyjny wskazując, iż wyłącznie to budżet państwa odpowiedzialny jest za finansowanie ochrony zdrowia, gdyż dystrybuuje składki z ubezpieczenia zdrowotnego i jest to wyłączny obowiązek państwa.

Zestawienie wydatków Powiatu Lublinieckiego na SPZOZ w Lublińcu w latach 2003-2025

2003

- **250 000 zł** - adaptacja budynku chirurgii przy SP ZOZ w Lublińcu.
- **2 160 zł** - zakup ubrań z taśmą odblaskową dla pracowników Kolumny Transportu Sanitarnego w Lublińcu.

2004

- **34 613 zł** - przeznaczono na roboty budowlane dotyczące adaptacji budynku chirurgii przy SP ZOZ w Lublińcu.

2005

- **273 673 zł** - zakup karetki z wyposażeniem.

Zestawienie wydatków Powiatu Lublinieckiego na SPZOZ w Lublińcu w latach 2003-2025

2006

- **1 345 969 zł** - inwestycja związana z rozbudową SP ZOZ w Lublińcu.
- **19 954 zł** - okrycie wierzchnie dla pracowników Pogotowia Ratunkowego przy SP ZOZ w Lublińcu.

2007

- **4 292 970 zł** – rozbudowa i modernizacja budynku szpitalnego SP ZOZ w Lublińcu, nadzór inwestorski.
- **987 722 zł** - zakup sprzętu medycznego na potrzeby SP ZOZ w Lublińcu.

2008

- **319 746 zł** - opracowanie dokumentacji, rozbudowa i modernizacja budynku szpitalnego SP ZOZ w Lublińcu.
- **433 590 zł** - zakup sprzętu medycznego na potrzeby SP ZOZ w Lublińcu.
- **19 260 zł** - zakup kamery do mammografu.

Zestawienie wydatków Powiatu Lublinieckiego na SPZOZ w Lublińcu w latach 2003-2025

2009

- **2 675 zł** - zakup sprzętu medycznego.
- **10 000 zł** - aktualizacja kosztorysu inwestorskiego dla projektu „Rozbudowa Szpitala Powiatowego w Lublińcu”.
- **9 769 zł** - mapa zasadnicza i studium wykonalności zadania „Rozbudowa Szpitala Powiatowego – Pawilon łóżkowy”.
- **93 925 zł** - zakup przewoźnego aparatu RTG, budowa parkingu oraz zakup ambulansu wraz z wyposażeniem.

2010

- **2 310 455 zł** - „Rozbudowa Szpitala Powiatowego w Lublińcu poprzez budowę pawilonu łóżkowego”.
- **20 000 zł** – budowa parkingu.

2011

- **5 487 135 zł** - rozbudowa Szpitala Powiatowego w Lublińcu poprzez budowę pawilonu łóżkowego.
- **80 000 zł** - termomodernizacja budynku Szpitala Powiatowego w Lublińcu.

Zestawienie wydatków Powiatu Lublinieckiego na SPZOZ w Lublińcu w latach 2003-2025

2013

- **1 153 243 zł** - pokrycie ujemnego wyniku finansowego SP ZOZ w Lublińcu.

2015

- **44 895 zł** - adaptacja przyziemia budynku Szpitala Powiatowego w Lublińcu na laboratorium analityczne oraz aptekę przyszpitalną - dokumentacja projektowo-kosztorysowa.
- **159 955 zł** - pokrycie ujemnego wyniku finansowego SP ZOZ w Lublińcu.

2016

- **557 448 zł** - adaptacja przyziemia budynku Szpitala Powiatowego w Lublińcu na laboratorium analityczne oraz aptekę przyszpitalną.
- **100 180 zł** - zakup ambulansów na potrzeby SP ZOZ w Lublińcu.

Zestawienie wydatków Powiatu Lublinieckiego na SPZOZ w Lublińcu w latach 2003-2025

2017

- **11 813 zł** – doposażenie ambulansów na potrzeby SP ZOZ w Lublińcu.
- **551 080 zł** - pokrycie ujemnego wyniku finansowego SP ZOZ w Lublińcu.

2018

- **1 000 000 zł** - pokrycie ujemnego wyniku finansowego SP ZOZ w Lublińcu.
- **36 500 zł** - modernizacja pomieszczeń sanitarnych oddziału chirurgii ogólnej w budynku SPZOZ w Lublińcu.
- **846 925 zł** - dotacja dla SP ZOZ na zakup aparatu RTG.
- **14 940 zł** - dotacja dla SP ZOZ na realizację zadania pn. „Poprawa jakości świadczeń zdrowotnych w SP ZOZ Lubliniec”.

2019

- **3 691 373 zł** - pokrycie ujemnego wyniku finansowego SP ZOZ w Lublińcu.
- **441 638 zł** - dotacja na realizację zadania inwestycyjnego - przeprowadzenie prac modernizacyjnych oraz zakup sprzętu medycznego i aparatury dla SP ZOZ w Lublińcu.

Zestawienie wydatków Powiatu Lublinieckiego na SPZOZ w Lublińcu w latach 2003-2025

2020

- **800 000 zł** - pokrycie ujemnego wyniku finansowego SP ZOZ w Lublińcu.
- **22 276 zł** - zakup respiratorów wraz z wyposażeniem;
- **10 181 zł** - zakup kardiogramu.
- **19 926 zł** - zakup agregatu prądotwórczego.

2022

- **206 710 zł** - prace dostosowawcze pomieszczeń centralnej sterylizatorni.

2023

- **199 800 zł** - zakup systemu informatycznego.
- **400 000 zł** - pokrycie bieżących zobowiązań SP ZOZ w Lublińcu.

Zestawienie wydatków Powiatu Lublinieckiego na SPZOZ w Lublińcu w latach 2003-2025

2024

- **5 700 000 zł** - pokrycie ujemnego wyniku finansowego SP ZOZ w Lublińcu.

2025

- **4 200 000 zł** - (projekt uchwały) - pokrycie ujemnego wyniku finansowego SP ZOZ w Lublińcu.

Powiat lubliniecki spłacił również w latach 2006-2021 poręczenia za SP ZOZ w wysokości

8 237 526 zł





Powiat Lubliniecki przeznaczył
44 400 026 zł
na SP ZOZ-u w latach 2003-2025
(w tym 3 118 056 zł to środki zewnętrzne)

DZIĘKUJEMY



**Zarząd Powiatu
w Lublińcu**