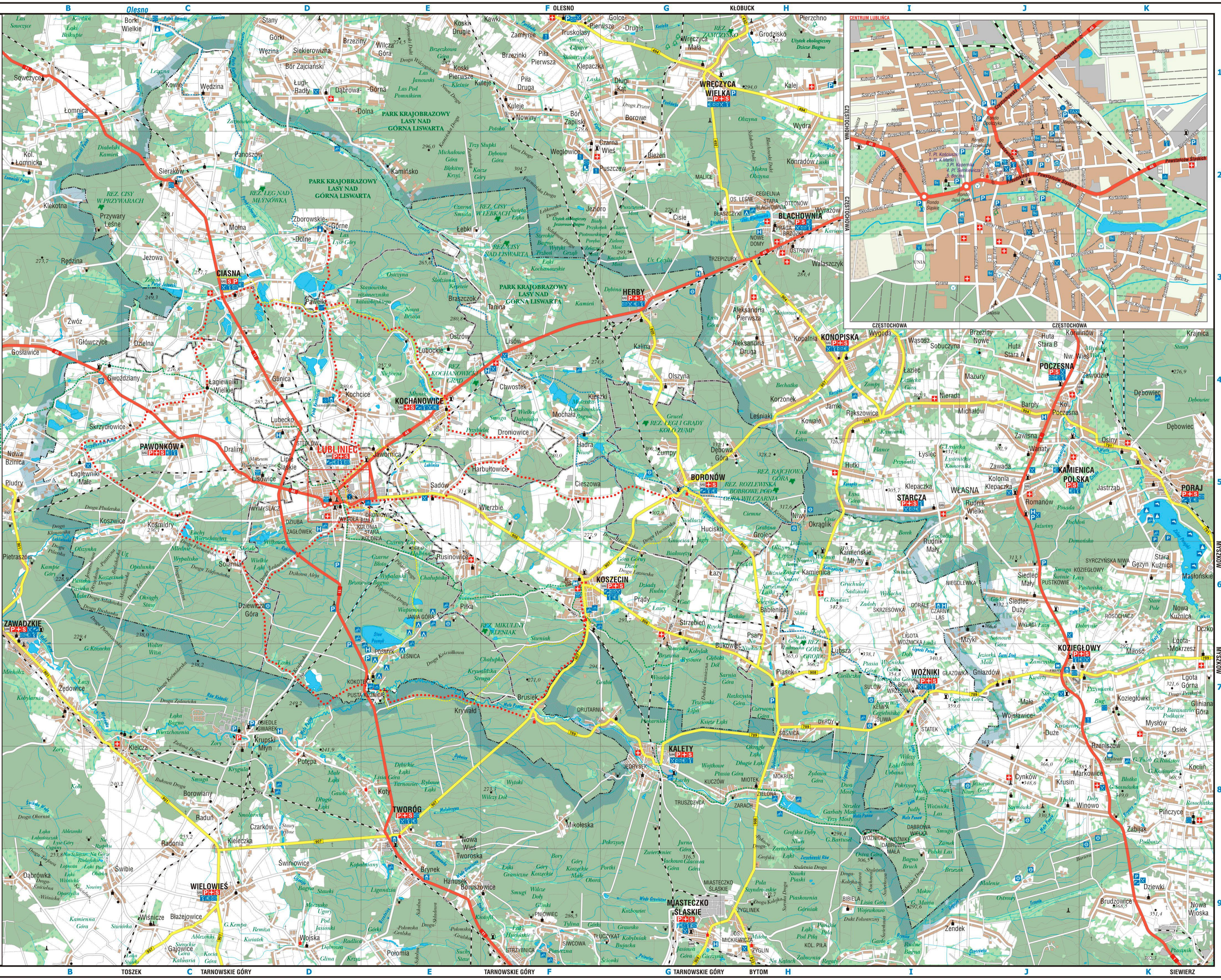


LEGENDA - LEGEND - ZEICHENERKLÄRUNG  
SKALA - SCALE - MAßSTAB 1:100 000

- tereny zabudowane, tereny przemysłowe  
built-up areas, industrial areas  
bebaute Fläche, Industrieflächen
- lasy, łąki  
forests, meadow  
Wälder, Wiesen
- cmentarze  
cemetaries  
Friedhöfe
- drogi wojewódzkie, drogi drugorzędne  
voivodship roads, secondary roads  
Woiwodschaftsstraßen, Nebenstraßen
- drogi gruntowe, ścieżki  
dirt roads, footpaths  
Feldwege, Fußwege
- koleje ze stacjami  
railways with stations  
Eisenbahnen mit Bahnhöfen
- LUBLINIEC  
miasta  
towns  
Städte
- WESOŁA  
dzielnice miast  
districts of cities  
Stadtviertel der Städte
- Pawetki  
wile  
villages  
Dörfer
- granica powiatu  
district boundary  
Kreisgrenze
- granice gmin  
commune boundaries  
Gemeindengrenze
- policeja, straż pożarna  
police, fire station  
Polizei, Feuerwehr
- szkła zdrowia, apteki  
health care, pharmacies  
Beratungsdienst, Apotheken
- stacje benzynowe, LPG  
petrol stations, LPG stations  
Tankstellen, LPG
- zamki, inne zabytki  
castle, other monuments  
Schlösser, andere Denkmale
- dwory, pałace  
manor houses, palace  
Herrenhäuser, Paläste
- woda, łowiska  
water, fishery  
Wasser, Fischfanggrund
- paczki, banki  
post offices, banks  
Postämter, Banken
- kościóły, kościoły zabytkowe  
churches, historic churches  
Kirchen, historische Kirchen
- klasztory, klasztory  
monasteries, Kloster
- kaplice, kaplice zabytkowe  
chapels, historic chapels  
Kapellen, historische Kapellen
- pomniki, krzyże  
monuments, crosses  
Denkmäler, Kreuze
- muzea, domy kultury  
museums, culture institutes  
Museen, Kulturhäuser
- parkingi, parkingi leśne  
parking areas, forest parkings  
Parkplätze, Waldparkplätze
- boiska, szkoły  
playing field, school  
Sportplatz, Schule
- bar, restauracje  
bars, restaurants  
Baren, Restaurants
- ośrodki wypoczynkowe, leśniska  
recreation centres, summer resorts  
Erholungszentren, Sommerferienörter
- kempingi, leśniczówki  
camping sites, forester's houses  
Campingplätze, Forsthäuser
- dworce PKS, przystanki PKS  
PKS bus stations, PKS bus stops
- baseny, kąpieliska  
swimming pools, place for swimming  
Schwimmbäder, Freibäder
- hotele, inne noclegi  
hotels, other night's lodgings
- schroniska, ośrodki sportów wodnych,  
hostel, centre of water sports  
Herberge, Wassersportzentrum
- pomniki przyrody  
nature monuments  
Naturdenkmäler
- trasy rowerowe  
bicycle routes  
Fahrradwege
- Szlak Jezuitów  
(z Woźnika do Olesna, 83,7 km)
- Szlak Powstań Śląskich  
(z Woźnika do Dobroznia, 73,3 km)
- Szlak Pomników Przyrody  
(z Boronowa do Ciasnej, 61,2 km)



siedziba Zespołu Pieśni i Tańca  
"ŚLĄSK"  
im. Stanisława Hańdzy